

CHOOSE EIZO FLEXSCAN.
WORK BETTER.



BESSER ARBEITEN MIT EIZO FLEXSCAN-MONITOREN

FÜR JEDEN BEDARF DIE PERFEKTE LÖSUNG



EcoView Ultra-Slim

Mit ihrem nur 1 mm breiten Gehäuserahmen sind die schicken Ultra-Slim-Monitore von EIZO nicht nur einzeln ein Hingucker, sondern eignen sich auch perfekt für Mehrschirminstallation.

EcoView 4K-Ultra-HD

Seine beeindruckende Auflösung macht den EIZO 4K-UHD-Monitor zur ersten Wahl für CAD-, Büro- und Videoanwendungen.

EcoView Slim

Die Slim-Modelle machen in jedem Büro eine gute Figur und beweisen zudem Format, und zwar in 22, 23 und 24 Zoll sowie in 27 Zoll mit quadratischem Display.

Square

Im klassischen 5:4- oder 4:3-Format garantieren die EIZO Square-Monitore Darstellungsqualität im kompakten Design.

Touch

Vor allem für Produktionshallen, Empfangsbereiche und den Point of Sale ist ein Multi-Touch-LCD von EIZO die ideale Wahl.

Industrie, Finanzwesen, Document Imaging oder CAD? Homeoffice oder Großraumbüro? Die Produktlinie EIZO FlexScan, das Herzstück der EIZO Produktpalette, bietet für jedes Büroeinsatzgebiet den richtigen Monitor. Ganz egal, für welches Modell Sie sich entscheiden – Sie profitieren immer von hervorragender Ergonomie, ausgezeichneter Wirtschaftlichkeit und erstklassiger Bildqualität. Und das für mindestens fünf Jahre, denn so lange genießen Sie die volle Herstellergarantie inklusive Vor-Ort-Austauschservice.

EXTRASCHMALER RAHMEN, GRENZENLOSE BILDQUALITÄT



27"

EV2780 mit IPS-Panel
EV2750 mit IPS-Panel
16:9-Format
Auflösung: 2.560×1.440 Pixel

Nur 1 mm
Gehäuserahmen

24,1"

EV2456 mit IPS-Panel
16:10-Format
Auflösung: 1.920×1.200 Pixel

23,8"

EV2451 mit IPS-Panel
16:9-Format
Auflösung: 1.920×1.080 Pixel

24,1"

EV2455 mit IPS-Panel
16:10-Format
Auflösung: 1.920×1.200 Pixel

23,8"

EV2450 mit IPS-Panel
16:9-Format
Auflösung: 1.920×1.080 Pixel

Ultra-Slim. Ultraschick!

Mit ihrem schicken Design und dem 1 mm schmalen Gehäuserahmen sind die EIZO Ultra-Slim-Monitore in jedem Büro ein Hingucker. Und das nicht nur von vorn: Auch das schlanke Profil und die ansprechende Rückseite ziehen alle Blicke auf sich. Die Modelle EV2780, EV2750, EV2456 und EV2451 bieten darüber hinaus eine komplett ebene Front mit integrierten Sensortasten.

Alle Ultra-Slim-Modelle eignen sich mit ihrer erstklassigen Bildqualität und dem kaum sichtbaren Rahmen hervorragend für Mehrschirminstallationen, machen aber auch allein auf dem Schreibtisch eine gute Figur. Und damit der immer schön aufgeräumt ist, gehört eine Kabelabdeckung in der jeweiligen Gehäusefarbe zum Lieferumfang der Modelle EV2456 und EV2451. Sie verbirgt die Kabel und führt sie an der Standfußrückseite zur Schreibtischoberfläche.



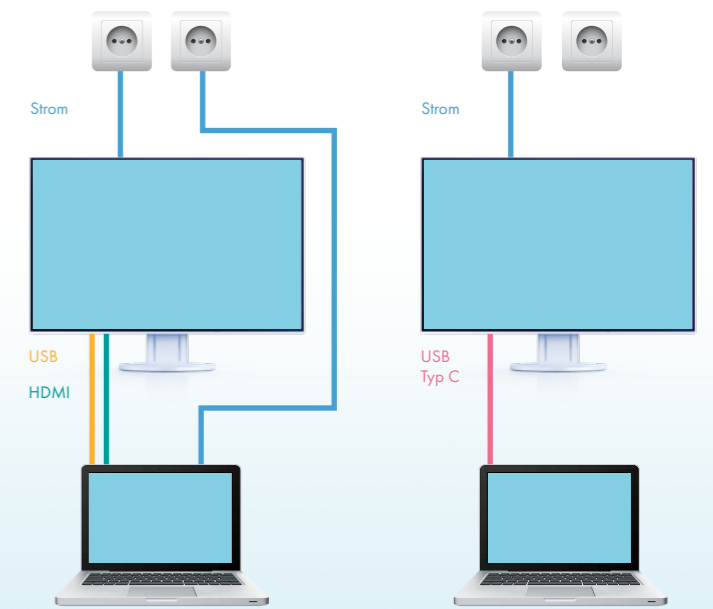
Rückansicht EV2456

Blickwinkelstabilität dank IPS-Panel

Egal, ob Sie Texte lesen, Tabellen bearbeiten oder Bilder betrachten – mit ihren blickwinkelstabilen und farbrillantesten IPS-Panels garantieren die Ultra-Slim-Monitore eine herausragende Bildqualität.

USB Typ C mit Stromversorgung

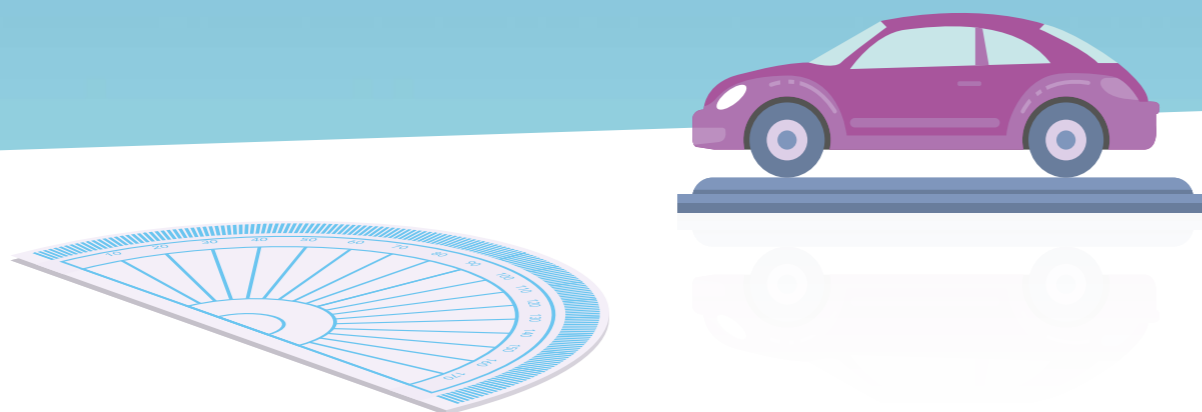
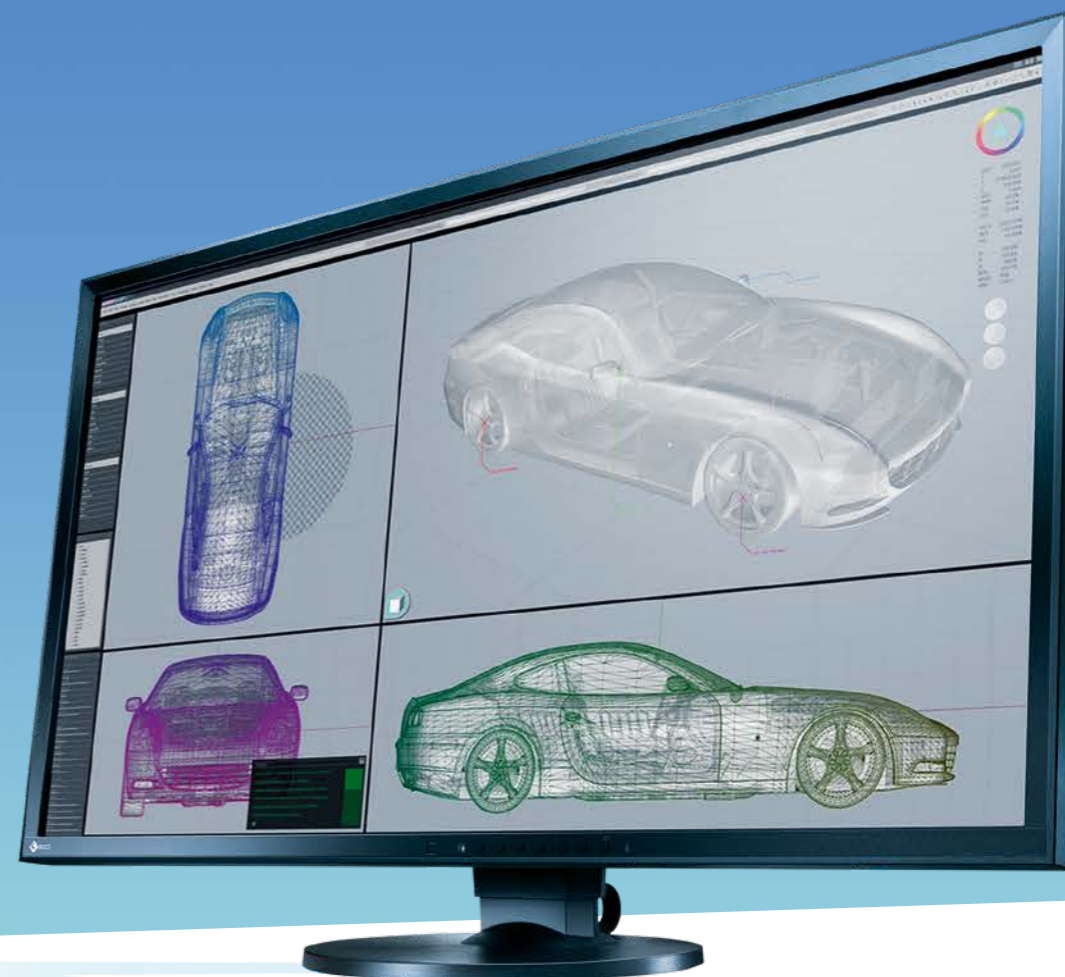
Der FlexScan EV2780 verfügt über einen USB-Typ-C-Anschluss. Mit einem einzigen USB-Typ-C-Kabel können Sie gleichzeitig Video- oder Audiosignale bzw. Daten übertragen und einen Laptop oder ein Smartphone aufladen. Besonders praktisch: Da der USB-Typ-C-Anschluss die monitoreigene Stromversorgung nutzt, ist kein externes Netzteil erforderlich.



Stromversorgung ohne USB Typ C

Stromversorgung mit USB Typ C

HÖCHSTE AUFLÖSUNG, PRÄZISE DARSTELLUNG



31,5"

EV3237 mit IPS-Panel
16:9-Format
Auflösung: 3.840 x 2.160 Pixel

4K UHD
3840 x 2160

Bessere Sicht für besseres Arbeiten

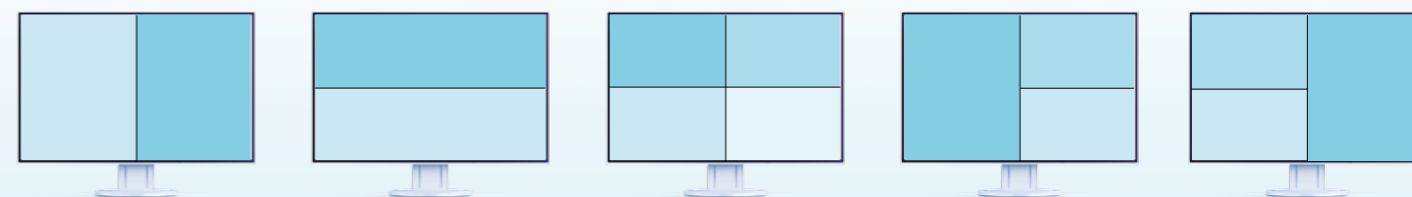
Ob CAD-, Büro- oder Videoanwendungen – der FlexScan EV3237 mit 4K-Ultra-HD-Auflösung und 60-Hz-Bildwiederholungsrate unterstützt Ihre Arbeit mit seiner außergewöhnlichen Darstellungsqualität. Indem er 8-Bit-Signale mit 256 Farbtönen pro Kanal intern in einer 10-Bit-Look-Up-Table mit 1.021 Farbtönen verarbeitet, erreicht er optimale Farbtöne und harmonische Verläufe. Texte und Grafiken präsentiert der innovative 31,5-Zöller dank einer nativen Auflösung von 3.840 x 2.160 Pixeln und 140 dpi (dots per inch) klarer und präziser als je zuvor.

Flexibler arbeiten dank besonderer Anschlussvielfalt

Der 4K-Monitor EV3237 punktet mit zwei DisplayPort-Anschlüssen (Version 1.2), einer HDMI- und einer DVI-Dual-Link-Verbindung. Durch verschiedene Picture-by-Picture-Konfigurationen kann der Bildschirm in zwei, drei oder sogar vier Abschnitte aufgeteilt werden. Beide DisplayPort-Anschlüsse unterstützen eine Auflösung von 3.840 x 2.160 Pixeln mit 60 Hz.

Bequemes Multitasking mit PbyP/PinP

Mit der Funktion Picture-by-Picture (PbyP) lassen sich Daten aus unterschiedlichen Signalquellen gleichzeitig auf einem einzelnen Bildschirm darstellen. Mit der Funktion Picture-in-Picture (PinP) können Sie eine zweite Signalquelle in einem separaten kleinen Bildschirmbereich auf dem Monitor anzeigen lassen. Auf diese Weise können Sie mehrere Aufgaben gleichzeitig erledigen und beispielsweise eine Videokonferenz verfolgen, während Sie parallel weiterarbeiten.



FÜR WIDE-SICHTIGE



26,5"

EV2730Q mit IPS-Panel
1:1-Format
Auflösung: 1.920×1.920 Pixel

24,1"

EV2416W mit TN-Panel
16:10-Format
Auflösung: 1.920×1.200 Pixel

23"

EV2316W mit TN-Panel
16:9-Format
Auflösung: 1.920×1.080 Pixel

22"

EV2216W mit TN-Panel
16:10-Format
Auflösung: 1.680×1.050 Pixel

Wide und breit alles im Blick

Der EV2730Q ist ein echtes Raumwunder, das durch sein quadratisches Format besonders große Informationsmengen abbilden kann. So haben Sie alle Inhalte im Blick und müssen nicht unnötig scrollen. Der 27-Zöller überzeugt mit einer Auflösung von 1.920×1.920 Pixeln – das sind 78 % mehr Pixel als bei einem herkömmlichen Widescreen-Monitor.

Und egal, aus welcher Perspektive Sie aufs Display schauen – Sie profitieren immer von erstklassiger Bildqualität. Der EV2730Q verfügt über ein qualitativ sehr hochwertiges IPS-Panel. Dieses Panel stellt Farben besonders realistisch dar und ist äußerst blickwinkelstabil.



Überzeugender Arbeitskomfort

Die überzeugende Bildqualität und die Ergonomie der EcoView-Slim-Monitore garantieren mehr Spaß und Komfort bei der Arbeit. In allen drei Monitoren sind energieeffiziente EcoView-Funktionen und stromsparende LED-Backlights im Einsatz, damit Sie immer von optimaler Helligkeit profitieren.

Mit 22, 23 und 24 Zoll steht Ihnen für jeden Anwendungsbereich die passende Bild diagonale zur Verfügung. Alle Varianten bieten dank DisplayPort, DVI-D, DSub und USB-Hub eine besondere Anschlussvielfalt und sind mit TN-Panels ausgestattet. In Umgebungen, in denen der Benutzer zu den Bildschirmen aufblicken muss, minimiert die EIZO UpView-Funktion den Auswascheffekt der Farben.

FÜR SQUARE-DENKER



21,3"

S2133 mit IPS-Panel
4:3-Format
Auflösung: 1.600×1.200 Pixel

19"

S1934 mit IPS-Panel
S1923 mit VA-Panel
5:4-Format
Auflösung: 1.280×1.024 Pixel

Qualität im Quadrat

Überall dort, wo Monitore im klassischen 5:4- oder 4:3-Format gefragt sind, sind die EIZO Square-Monitore FlexScan S2133, S1934 und S1923 die ideale Wahl. Sie überzeugen mit bester Darstellungsqualität im kompakten Design.

FÜR INTUITIVE

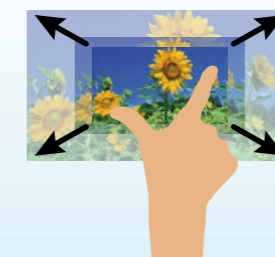


23"

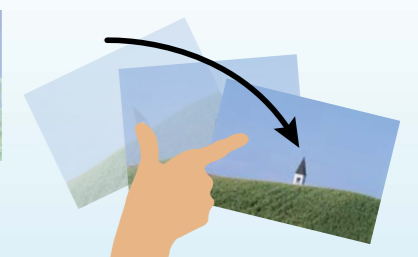
T2381W mit IPS-Panel
16:9-Format
Auflösung: 1.920×1.080 Pixel

Hochwertig, fingerfertig

Dank seiner intuitiven Bedienbarkeit eignet sich der Multi-Touch-Monitor T2381W vor allem für den Einsatz in Produktionshallen, Empfangsbereichen oder am Point of Sale. Er lässt sich vollflächig durch Berührung mit dem Finger oder Touchpen bedienen. Tippen Sie Inhalte an, ziehen, verschieben und drehen Sie Inhalte intuitiv und zoomen Sie mit zwei Fingern bequem hinein oder heraus. Durch die im Lieferumfang enthaltenen Treiber können Sie den T2381W mit den Windows-Versionen 10, 8.1 und 7 nutzen.



Zoom-out/-in



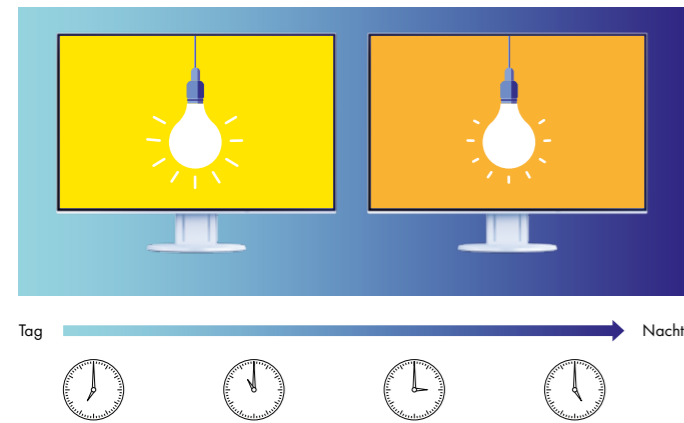
Drehen

DURCHDACHTE ERGONOMIE GEGEN MÜDE AUGEN

Mit cleveren Features sorgen EIZO Monitore dafür, dass Sie immer ein konstant gutes Bild genießen und Ihre Augen länger fit bleiben.

Auto-EcoView: fürs Auge des Betrachters

Bei allen EIZO FlexScan-Monitoren misst die Funktion Auto-EcoView kontinuierlich die Veränderungen des Umgebungslichts und optimiert den Bildschirm automatisch – für ideale Helligkeitswerte. Das reduziert die Blendung, verbessert die Erkennbarkeit und verringert so die Ermüdung der Augen. Die einzigartige Zweipunktsteuerung der Ultra-Slim-Monitore und des EV3237 berücksichtigt sogar die im Tagesverlauf hellste und dunkelste Umgebung mit der hierfür von Ihnen gewünschten Bildschirmhelligkeit.



Paper-Modus: weniger Blau, weniger Ermüdung

Der Paper-Modus simuliert durch Regulierung von Helligkeit, Kontrast und Farbtemperatur des Monitors das angenehme Lesegefühl, wie man es von gedruckten Dokumenten kennt. Die Belastung für die Augen im Büroalltag durch den ständigen Wechsel zwischen Monitor und Papier wird so deutlich reduziert. Gleichzeitig wird durch die Kombination von Paper-Modus und Auto-EcoView-Helligkeitseinstellung der blaue Lichtanteil besonders stark reduziert und so zusätzlicher Stress für die Augen vermieden.

Gilt nicht für das Modell T2381W.

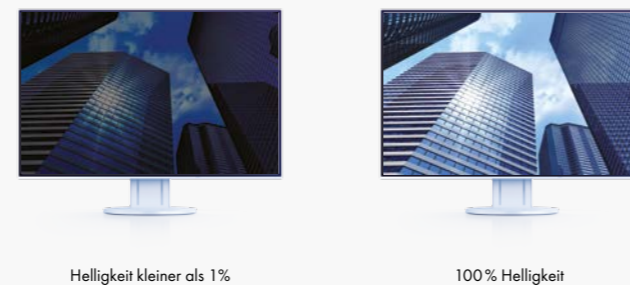


Hybridsteuerung: kein Flimmern, kein Blenden

Die herkömmlichen Methoden, die Hintergrundbeleuchtung von Monitoren zu steuern, können ein unangenehmes Flimmern erzeugen. Durch den Einsatz einer von EIZO entwickelten Hybridtechnologie reduzieren die Monitore der EcoView-Serie Flimmern deutlich im Vergleich zu LED-Backlight-Monitoren anderer Hersteller.

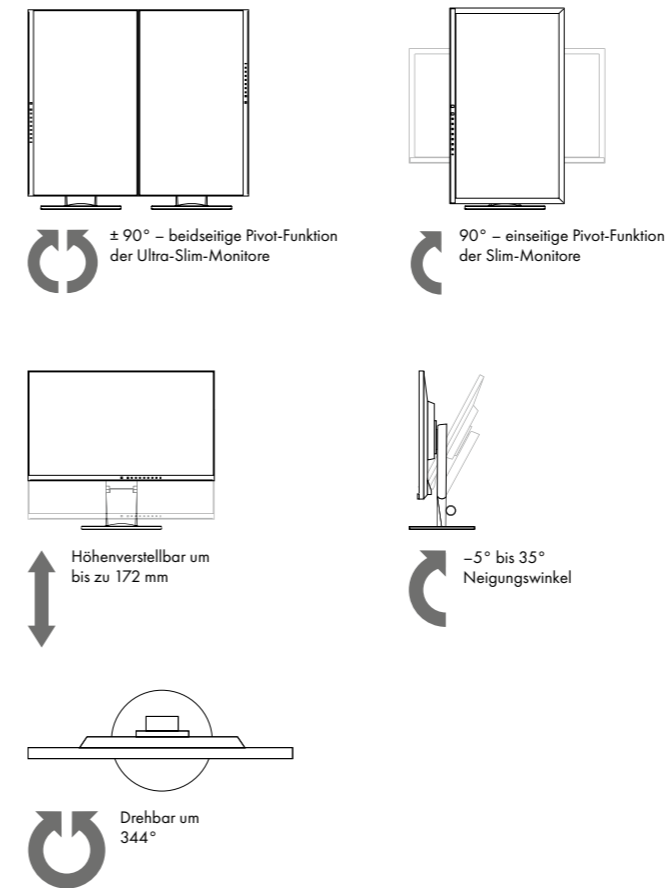
Außerdem können Sie dank der Hybridsteuerung die Displayhelligkeit auf weniger als 1% reduzieren, was die Arbeit in schwach beleuchteten Umgebungen angenehmer macht.

Werte variieren je nach Modell geringfügig.



FlexStand: flexible Positionierung des Bildschirms

Dank des höchst ergonomischen Monitorfußes der EcoView-Modelle können Sie den Bildschirm um 5° vor- bzw. um 35° zurückneigen, schwenken und bis auf Schreibtischniveau absenken. Je nach Modell sind die Displays zudem um 90° ins Portraitformat drehbar und um bis zu 172 mm höhenverstellbar.



Entspiegelung: mehr Konzentration ohne Reflexion

EIZO Monitore bieten eine perfekt entspiegelte Oberfläche und verringern damit die durch unerwünschte Reflexionen hervorgerufene Ermüdung der Augen.

Gilt nicht für das Modell T2381W.

10-Bit-LUT: präzise Farbsteuerung

Die Farbwiedergabe wird über eine interne 10-Bit-Look-Up-Table (LUT) gesteuert. Damit ist eine genauere Abstufung von Farbinformationen möglich als mit sonst üblichen 8-Bit-LUTs. Über eine Farbtemperatursteuerung lassen sich Weißpunkte von 4.000 K bis 10.000 K in 500-K-Schritten einstellen. Zusätzlich kann die Farbsättigung (Gain) für RGB-Farben separat eingestellt werden.



FineContrast-Modi: optimales Bild per Knopfdruck

Textdokumente, Bilder und Filme benötigen unter Umständen verschiedene Farbeinstellungen. Wo andere Monitore mühsam von Hand eingestellt werden müssen, bieten alle FlexScan-Modelle verschiedene FineContrast-Modi, die per Tastendruck aktiviert werden.

SINKENDE STROMKOSTEN UND GERINGERE UMWELTBELASTUNG

EcoView-Monitore von EIZO sind mit vielen Sensoren und ausgeklügelten Funktionen ausgestattet, die den Stromverbrauch der Monitore auf einen extrem niedrigen Wert senken. Dadurch sparen Sie einerseits bei Ihren Stromkosten und schonen andererseits auch die Umwelt.

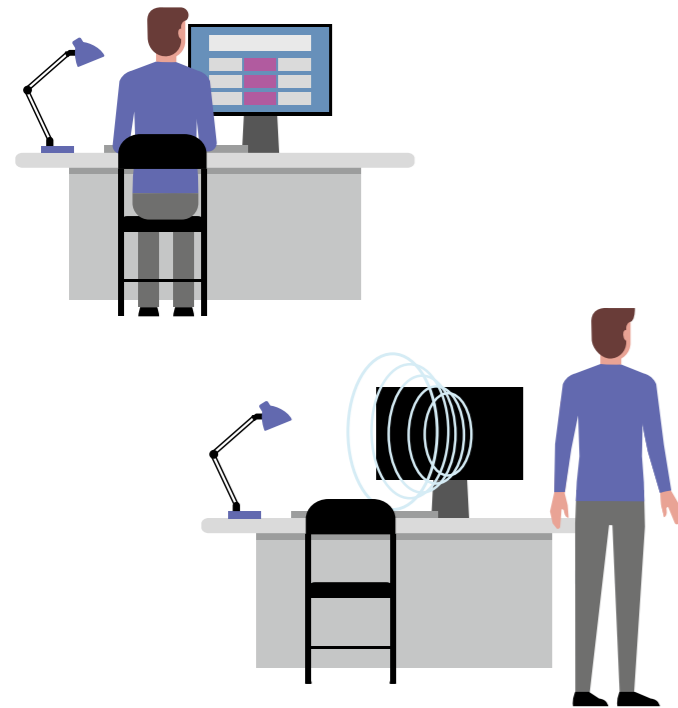
Auto-EcoView: Energiekosten so gut wie halbiert

Da Auto-EcoView die Helligkeit des Bildschirms kontinuierlich an das vorhandene Umgebungslicht anpasst, können Sie im Vergleich zu einem bei voller Helligkeit betriebenen Monitor bis zur Hälfte des Stroms sparen.

EcoView-Sense: zur Optimierung des Stromverbrauchs

Einige EcoView-Modelle verfügen über den Anwesenheitssensor EcoView-Sense, der den Monitor in den Stromsparmmodus schaltet, wenn Sie Ihren Arbeitsplatz verlassen, und ihn wieder aktiviert, sobald Sie zurückkehren.

Gilt nicht für die Modelle EV2780, EV2750, EV2456 und EV2451.



Unsere eigenen Studien zeigen, dass Nutzer durchschnittlich ca. 29% ihrer täglichen Arbeitszeit nicht am Arbeitsplatz verbringen. Der Verbrauch des Monitors im Stromsparmmodus während dieser Zeit beträgt ca. 0,3 W.

EcoView-Optimizer: bis zu 30% Kostenersparnis

Der EcoView-Optimizer erkennt Bildinhalte und reduziert bei vorwiegend dunklen Inhalten vollautomatisch die Bildschirmhelligkeit. So sinkt der Stromverbrauch um bis zu 30%. Um die Bildqualität zu garantieren, wird gleichzeitig die Signalverstärkung erhöht.

Gilt nicht für die Square-Serie und das Modell T2381W.



Die Einsparungen mit Auto-EcoView, EcoView-Sense und EcoView-Optimizer basieren auf einer von EIZO intern durchgeführten Studie und variieren je nach Modell.

Null Watt: Energiesparen durch Ausschalten

Alle FlexScan-Monitore verfügen über einen mechanischen Netzschalter, der einen Null-Watt-Verbrauch bei ausgeschaltetem Monitor ermöglicht. Im Stand-by-Modus liegt der Verbrauch je nach Modell bei 0,3 W oder weniger.

Ausgezeichnet: Sicherheit und Umweltverträglichkeit

Die meisten FlexScan-Modelle erfüllen die Anforderungen der TCO-Displays-7.0-Norm und entsprechen den strengen internationalen Richtlinien für Energieeinsparungen und Ergonomie gemäß EPA Energy Star und TÜV Ergonomie geprüft.

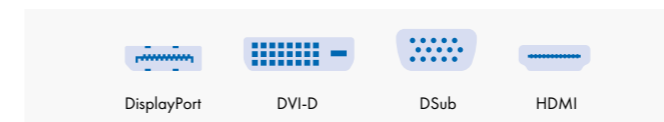


ÜBERZEUGENDE AUSSTATTUNG FÜR KOMFORTABLES ARBEITEN

Um Ihnen die tägliche Arbeit so angenehm wie möglich zu machen, statten wir jeden EIZO Monitor mit einer Vielfalt von praktischen Eigenschaften und Anschlüssen aus.

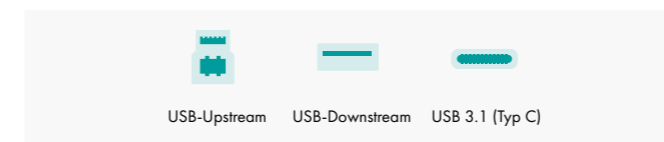
Signalanschlüsse*

An der Gehäuserückseite bieten Ihnen DisplayPort-, HDMI-, DVI- und DSub-Eingänge vielfältige Anschlussmöglichkeiten für Digital- und Analogsignale.



USB

Je nach Modell steht für USB-Peripheriegeräte ein USB-Hub Version 3.1 (Typ C), 3.0 oder 2.0 zur Verfügung.



Sound-Ausgabe*

Zwei Lautsprecher an der Rückseite bieten eine dezent integrierte Audio-Ausgabe. Ein integrierter Kopfhöreranschluss sorgt für zusätzlichen Komfort.



*Ausstattung variiert je nach Monitorserie und -modell. Detailinformationen entnehmen Sie bitte dem Tabellenteil ab Seite 16.

Tragegriff*

Ein Tragegriff an der Rückseite des Monitors ermöglicht ein leichtes und sicheres Handling beim Auspacken, Aufbau und Transport.



Kabelführung

Je nach Modell sorgt ein Kabelring oder eine Kabelabdeckung für einen aufgeräumten Schreibtisch und schützt vor Kabelwirrwarr.



Kabelabdeckung

Thin-Client-Halterung

Für einige EcoView-Monitore steht eine Thin-Client-Halterung als optionales Zubehör zur Verfügung. Diese wird unkompliziert an den Monitorfuß montiert und ist für die Aufnahme von Thin-Client-Systemen mit VESA-Befestigung geeignet.



INTELLIGENTE SOFTWARE FÜR OPTIMALE ABLÄUFE

Zu jedem FlexScan-Modell erhalten Sie passgenaue EIZO Software mit überzeugenden Funktionen, die Ihnen die Arbeit erheblich erleichtern.

Screen InStyle – für eine komfortable Steuerung von Stromverbrauch, Farbe, Helligkeit und anderen Einstellungen bei einzelnen Bildschirmen oder Multi-Monitor-Lösungen.

Power Management mit mehreren Monitoren:
Über den Power-Knopf eines Monitors werden alle verbundenen Bildschirme ausgeschaltet und bei Monitoren mit Anwesenheitssensor wechseln bei Ihrer Abwesenheit alle Monitore automatisch in den Ruhemodus.



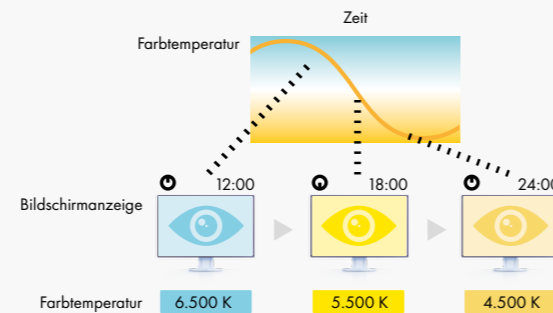
Synchronisierung von Bildschirmeinstellungen:
Um eine monitorübergreifend konsistente Farbgebung zu sichern, wird jede Farbeinstellung, die Sie auf einem Monitor vornehmen, für Ihre anderen Monitore übernommen. Auch die automatische Helligkeitsanpassung wird von einem an alle anderen Monitore weitergegeben.



Automatischer Farbmodus:
Sobald Sie eine bestimmte Anwendung aktivieren, wechselt Ihr Bildschirm automatisch in den von Ihnen für die Anwendung definierten Farbmodus.

Weniger blaues Licht:

Die Funktion „Circadian Dimming“ reduziert blaues Licht und seine potenziellen Auswirkungen auf Ihren Schlafrhythmus, indem sie die Farbtemperatur des Monitors im Tagesverlauf verringert.



Verwaltung durch den Administrator:

Systemadministratoren können alle Monitore steuern, die mit einem PC verbunden sind, auf dem Screen InStyle installiert ist. So wird der Stromverbrauch optimiert und das Asset-Management der Monitore vereinfacht.

Screen InStyle ist für die Modelle EV3237, EV2780, EV2750, EV2456, EV2455, EV2451 und EV2450 verfügbar.

ScreenManager Pro – für Ihre persönlichen Einstellungen.

Nehmen Sie Farb- und EcoView-Einstellungen per Maus und Tastatur statt über das Displaymenü vor und setzen Sie mit der Funktion Multi-Monitor Matching Angleichungen für alle mit demselben PC verbundenen FlexScan-Monitore um.

EIZO Monitor Configurator – für netzübergreifende Einstellungen.

Diese Software erlaubt es Systemadministratoren, Monitorkonfigurationen via USB-Verbindung zu erstellen und zu verteilen. Hierzu können die Einstellungen eines Monitors als XML-Datei gesichert und via Netzwerk an die Clients für die übrigen angeschlossenen Monitore übertragen werden.

EIZO Monitor Configurator ist für die Ultra-Slim-Monitore und das Modell EV3237 erhältlich.

FLEXSCAN-MONITORE IM EINSATZ

Weltweit setzen renommierte Unternehmen auf die besondere Qualität, Funktionalität und Langlebigkeit von FlexScan-Monitoren. Hier ein paar Beispiele.

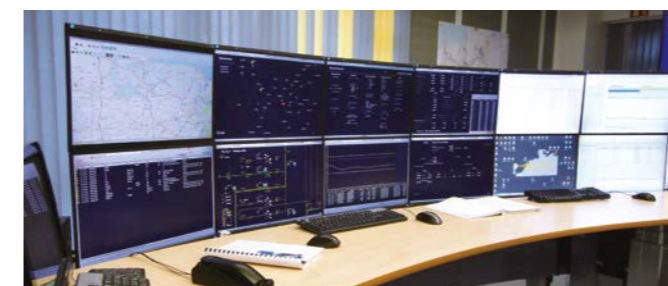
Hafen von Antwerpen, Belgien Eingesetztes Produkt: EV3237

Der Hafen von Antwerpen liegt an der Mündung des Flusses Schelde und ist einer der größten Seehäfen der Welt. Das hochkomplexe Logistiknetzwerk des Hafens wird über zahlreiche Monitore überwacht, die Bilder von hochauflösenden IP-Kameras sowie Karten und Flussdiagramme darstellen. Der multifunktionale EV3237 kann verschiedene Arten von Bildern präzise darstellen und bietet darüber hinaus eine unvergleichliche Zuverlässigkeit.



Gasunie Deutschland, Hannover Eingesetztes Produkt: EV2455

Die Gasunie Deutschland ist für das Management, den Betrieb und den Ausbau eines rund 3.600 km langen Fernleitungsnetzes für Erdgas in Norddeutschland verantwortlich. An den Dispatching-Arbeitsplätzen sind die Ultra-Slim-Monitore jeweils in einer 12er-Anordnung verbaut. Durch ihren ultraschmalen Gehäuserahmen von nur 1 mm Breite ergibt sich ein fast rahmenloses, großes Display. Auch ihre geringe Wärmeabstrahlung und der leise Betrieb sind für Mehrschirmlösungen von Vorteil.



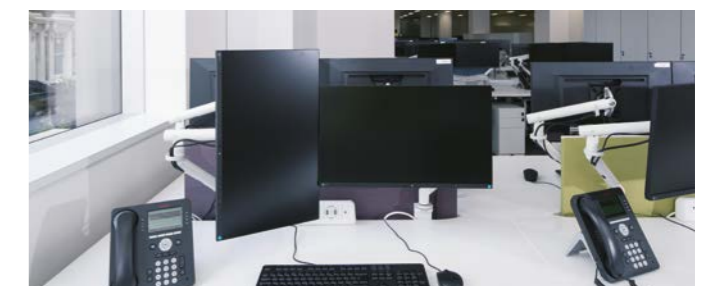
Festo Deutschland, Esslingen Eingesetztes Produkt: EV2450

Festo ist ein weltweit agierender Hersteller von Technologien zur Prozesskontrolle und Fabrikautomatisierung. In seinem neuen, 12.000 m² großen Automatisierungszentrum in Esslingen werden an jedem Arbeitsplatz zwei Ultra-Slim-Monitore eingesetzt. Mit seinem schmalen Gehäuserahmen wirkt der Monitor in der Doppelschirmlösung nahezu randlos. Zudem bedeutet die Fünf-Jahres-Garantie von EIZO für Festo eine hohe Investitionssicherheit.



Savills plc, Großbritannien Eingesetzte Produkte: EV2316W und EV2450

Der globale Anbieter von Immobiliendienstleistungen setzt FlexScan-Monitore in seiner Hauptniederlassung sowie an seinen Standorten in Großbritannien und im restlichen Europa ein. Savills hat sich aufgrund des niedrigen Energieverbrauchs, der visuellen Ergonomie und des ästhetischen, ultraschmalen Gehäuserahmens für FlexScan-Monitore entschieden.



TECHNISCHE DATEN



	EV2780	EV2750	EV2456	EV2455
Gehäusefarbe	Schwarz, Weiß	Schwarz, Weiß	Schwarz, Weiß	Lichtgrau, Schwarz, Weiß
Display	Typ: IPS Hintergrundbeleuchtung: LED Größe: 27"/68,5 cm Native Auflösung: 2.560×1.440 (Seitenverhältnis 16:9) Weitere Auflösungen: 1.920×1.200, 1.920×1.080, 1.600×1.200, 1.680×1.050, 1.280×1.024, 1.024×768, 800×600, 720×400, 640×480, Vollbild oder 1:1 Displaygröße (H×V): 596,7×335,7 mm Pixelabstand: 0,233×0,233 mm Bildschirmfarben: 16,77 Millionen aus einer Palette von 1,06 Milliarden Blickwinkel (H/V, typisch): 178°, 178° Helligkeit (typisch): 350 cd/m² Kontrastverhältnis (typisch): 1.000:1 Reaktionszeit (typisch): 5 ms (Grau zu Grau)	Typ: IPS Hintergrundbeleuchtung: LED Größe: 27"/68,5 cm (Diagonale 685 mm) Native Auflösung: 2.560×1.440 (Seitenverhältnis 16:9) Weitere Auflösungen: 1.920×1.200, 1.920×1.080, 1.600×1.200, 1.680×1.050, 1.280×1.024, 1.024×768, 800×600, 720×400, 640×480, Vollbild oder 1:1 Displaygröße (H×V): 596,7×335,7 mm Pixelabstand: 0,233×0,233 mm Bildschirmfarben: 16,77 Millionen aus einer Palette von 1,06 Milliarden Blickwinkel (H/V, typisch): 178°, 178° Helligkeit (typisch): 350 cd/m² Kontrastverhältnis (typisch): 1.000:1 Reaktionszeit (typisch): 5 ms (Grau zu Grau)	Typ: IPS Hintergrundbeleuchtung: LED Größe: 24,1"/61 cm (Diagonale 611 mm) Native Auflösung: 1.920×1.200 (Seitenverhältnis 16:10) Weitere Auflösungen: 1.920×1.080, 1.600×1.200, 1.680×1.050, 1.280×1.024, 1.024×768, 800×600, 720×400, 640×480, Vollbild oder 1:1 Displaygröße (H×V): 518,4×324 mm Pixelabstand: 0,270×0,270 mm Bildschirmfarben: 16,77 Millionen aus einer Palette von 1,06 Milliarden Blickwinkel (H/V, typisch): 178°, 178° Helligkeit (typisch): 350 cd/m² Kontrastverhältnis (typisch): 1.000:1 Reaktionszeit (typisch): 5 ms (Grau zu Grau)	Typ: IPS Hintergrundbeleuchtung: LED Größe: 24,1"/61 cm (Diagonale 611 mm) Native Auflösung: 1.920×1.200 (Seitenverhältnis 16:10) Weitere Auflösungen: 1.920×1.080, 1.600×1.200, 1.680×1.050, 1.280×1.024, 1.024×768, 800×600, 720×400, 640×480, Vollbild oder 1:1 Displaygröße (H×V): 518,4×324 mm Pixelabstand: 0,270×0,270 mm Bildschirmfarben: 16,77 Millionen aus einer Palette von 1,06 Milliarden Blickwinkel (H/V, typisch): 178°, 178° Helligkeit (typisch): 300 cd/m² Kontrastverhältnis (typisch): 1.000:1 Reaktionszeit (typisch): 5 ms (Grau zu Grau)
Video-signale	Eingänge: 1× DisplayPort (mit HDCP), 1× DVI-D, 24-polig (mit HDCP), 1× HDMI (mit HDCP) Digital (H, V): USB Typ C: 31 – 89 kHz, 29 – 31 Hz, 59 – 61 Hz DisplayPort: 31 – 89 kHz, 59 – 61 Hz HDMI: 31 – 89 kHz, 29 – 31 Hz, 49 – 51 Hz und 59 – 61 Hz Analog (H, V): – Sync-Formate: –	Eingänge: 1× DisplayPort Digital (H, V): DVI: 31 – 89 kHz, 59 – 61 Hz DisplayPort: 31 – 89 kHz, 59 – 61 Hz HDMI: 31 – 89 kHz, 49 – 61 Hz Analog (H, V): – Sync-Formate: –	Eingänge: 1× DisplayPort (mit HDCP), 1× DVI-D, 24-polig (mit HDCP), 1× HDMI (mit HDCP), 1× DSub-Mini, 15-polig Digital (H, V): DVI: 31 – 76 kHz, 59 – 61 Hz DisplayPort: 31 – 76 kHz, 59 – 61 Hz HDMI: 15 – 76 kHz, 49 – 51 Hz und 59 – 61 Hz Analog (H, V): 31 – 81 kHz, 55 – 76 Hz Sync-Formate: Separat	Eingänge: 1× DisplayPort (mit HDCP), 1× DVI-D, 24-polig (mit HDCP), 1× HDMI (mit HDCP), 1× DSub-Mini, 15-polig Digital (H, V): DVI: 31 – 76 kHz, 59 – 61 Hz DisplayPort: 31 – 76 kHz, 59 – 61 Hz HDMI: 15 – 76 kHz, 49 – 61 Hz Analog (H, V): 31 – 81 kHz, 55 – 76 Hz Sync-Formate: Separat
USB	Funktion: USB-Hub, 1 Up- und 2 Downstream-Anschlüsse Standard: USB 3.1 Gen 1	Funktion: USB-Hub, 1 Up- und 2 Downstream-Anschlüsse Standard: USB 3.0	Funktion: USB-Hub, 1 Up- und 2 Downstream-Anschlüsse Standard: USB 3.0	Funktion: USB-Hub, 1 Up- und 2 Downstream-Anschlüsse Standard: USB 3.0
Audio	Lautsprecher: 1 W + 1 W Eingänge: – Ausgänge: 3,5-mm-Kopfhörerbuchse	Lautsprecher: 1 W + 1 W Eingänge: – Ausgänge: 3,5-mm-Kopfhörerbuchse	Lautsprecher: 1 W + 1 W Eingänge: – Ausgänge: 3,5-mm-Kopfhörerbuchse	Lautsprecher: 1 W + 1 W Eingänge: – Ausgänge: 3,5-mm-Kopfhörerbuchse
Stromversorgung	Leistungsbedarf: AC 100 – 240 V, 50/60 Hz Max. Energieverbrauch: 96 W Typ. Energieverbrauch: 23 W Stand-by/Netzschalter aus: Unter 0,5 W/0 W Energieeffizienzklasse: A Jährlicher Energieverbrauch: 42 kWh Power Management: VESA-DPM, DisplayPort Version 1.1a und DVI-DMPM	Leistungsbedarf: AC 100 – 240 V, 50/60 Hz Max. Energieverbrauch: 67 W Typ. Energieverbrauch: 22 W Stand-by/Netzschalter aus: Unter 0,5 W/0 W Energieeffizienzklasse: A Jährlicher Energieverbrauch: 39 kWh Power Management: VESA-DPM, DisplayPort Version 1.1a und DVI-DMPM	Leistungsbedarf: AC 100 – 240 V, 50/60 Hz Max. Energieverbrauch: 44 W Typ. Energieverbrauch: 13 W Stand-by/Netzschalter aus: Unter 0,5 W/0 W Energieeffizienzklasse: A++ Jährlicher Energieverbrauch: 19 kWh Power Management: VESA-DPM, DisplayPort Version 1.1a und DVI-DMPM	Leistungsbedarf: AC 100 – 120 V/200 – 240 V, 50/60 Hz Max. Energieverbrauch: 49 W Typ. Energieverbrauch: 13 W Stand-by/Netzschalter aus: Unter 0,3 W/0 W Energieeffizienzklasse: A Jährlicher Energieverbrauch: 31 kWh Power Management: VESA-DPM, DisplayPort Version 1.1a und DVI-DMPM
Features und Funktionen	Voreingestellte Modi: Farbmodus (Paper, Movie, sRGB, User 1, User 2) Auto-EcoView EcoView-Sense Look-Up-Table: 3 × 10 Overdrive Hoch- und Querformat Integriertes Netzteil Abnehmbarer Standfuß Plug & Play OSD-Sprachen: Chinesisch (traditionell und vereinfacht), Deutsch, Englisch, Französisch, Italienisch, Japanisch, Schwedisch, Spanisch	Voreingestellte Modi: Farbmodus (Paper, Movie, sRGB, DICOM, User 1, User 2) Auto-EcoView EcoView-Sense Look-Up-Table: 3 × 10 Overdrive Hoch- und Querformat Integriertes Netzteil Abnehmbarer Standfuß Plug & Play OSD-Sprachen: Chinesisch (traditionell und vereinfacht), Deutsch, Englisch, Französisch, Italienisch, Japanisch, Schwedisch, Spanisch	Voreingestellte Modi: FineContrast (Paper, Movie, sRGB, DICOM, User 1, User 2) Auto-EcoView EcoView-Sense Look-Up-Table: 3 × 10 Overdrive Hoch- und Querformat Integriertes Netzteil Abnehmbarer Standfuß Plug & Play OSD-Sprachen: Chinesisch (traditionell und vereinfacht), Deutsch, Englisch, Französisch, Italienisch, Japanisch, Schwedisch, Spanisch	Voreingestellte Modi: FineContrast (Paper, Movie, sRGB, DICOM, User 1, User 2) Auto-EcoView EcoView-Sense Look-Up-Table: 3 × 10 Overdrive Hoch- und Querformat Integriertes Netzteil Abnehmbarer Standfuß Plug & Play OSD-Sprachen: Chinesisch (traditionell und vereinfacht), Deutsch, Englisch, Französisch, Italienisch, Japanisch, Schwedisch, Spanisch
Einstellungen	Über On-Screen-Display, Screen InStyle-Software* oder ScreenManager-Pro-Software* Helligkeit, Kontrast, Gamma, alle EcoView-Features, FineContrast, Farbtemperatur, Sättigung, Farbton, Overdrive, Bildgröße, Tonquelle, Super Resolution	Über On-Screen-Display, Screen InStyle-Software* oder ScreenManager-Pro-Software* Helligkeit, Kontrast, Gamma, alle EcoView-Features, FineContrast, Farbtemperatur, Sättigung, Farbton, Overdrive, Bildgröße, Tonquelle, Super Resolution	Über On-Screen-Display, Screen InStyle-Software* oder ScreenManager-Pro-Software* Helligkeit, Kontrast, Gamma, alle EcoView-Features, FineContrast, Farbtemperatur, Sättigung, Farbton, Overdrive, Bildgröße, Tonquelle, Glätten	Über On-Screen-Display, Screen InStyle-Software* oder ScreenManager-Pro-Software* Helligkeit, Kontrast, Gamma, alle EcoView-Features, FineContrast, Farbtemperatur, Sättigung, Farbton, Overdrive, Bildgröße, Tonquelle, Glätten
Maße und Gewichte	Abmessungen (B×H×T): 611,6×390,2 – 545,2×245 mm Abmessungen (ohne Standfuß, B×H×T): 611,6×359×48,5 mm Nettogewicht: 8,1 kg Nettogewicht (ohne Standfuß): 5,3 kg Höhenverstellung: 155 mm Neigebereich: 35° nach oben, 5° nach unten Schwenken: 344° Drehen: 90° (im und gegen den Uhrzeigersinn) Befestigungslöcher (VESA-Standard): 100×100 mm	Abmessungen (B×H×T): 611,6×390,2 – 545,2×245 mm Abmessungen (ohne Standfuß, B×H×T): 611,6×359×48,5 mm Nettogewicht: 7,9 kg Nettogewicht (ohne Standfuß): 5,1 kg Höhenverstellung: 155 mm Neigebereich: 35° nach oben, 5° nach unten Schwenken: 344° Drehen: 90° (im und gegen den Uhrzeigersinn) Befestigungslöcher (VESA-Standard): 100×100 mm	Abmessungen (B×H×T): 531×351,4 – 510,1×190 mm Abmessungen (ohne Standfuß, B×H×T): 531×341,9×45,5 mm Nettogewicht: 5,7 kg Nettogewicht (ohne Standfuß): 3,7 kg Höhenverstellung: 158,6 mm Neigebereich: 35° nach oben, 5° nach unten Schwenken: 344° Drehen: 90° (im und gegen den Uhrzeigersinn) Befestigungslöcher (VESA-Standard): 100×100 mm	Abmessungen (B×H×T): 530,8×368 – 488,2×233 mm Abmessungen (ohne Standfuß, B×H×T): 530,8×347,2×47,9 mm Nettogewicht: 6,5 kg Nettogewicht (ohne Standfuß): 4,1 kg Höhenverstellung: 131 mm (maximal 140 mm) Neigebereich: 35° nach oben, 5° nach unten Schwenken: 344° Drehen: 90° (im und gegen den Uhrzeigersinn) Befestigungslöcher (VESA-Standard): 100×100 mm
Zertifizierungen und Standards	TCO Displays 7.0, EPEAT Gold (US), TÜV Ergonomie geprüft (einschließlich ISO 9241-307), TÜV/GS, RCM, CE, CB, eTÜVus, FCC-B, kanadische ICES-003-B, TÜV/S, VCCI-B, EPA Energy Star, RoHS, WEEE, RoHS (China), CCC, EAC	TCO Displays 7.0, EPEAT Gold (US), TÜV Ergonomie geprüft (einschließlich ISO 9241-307), TÜV/GS, RCM, CE, CB, eTÜVus, FCC-B, kanadische ICES-003-B, TÜV/S, VCCI-B, EPA Energy Star, RoHS, WEEE, RoHS (China), CCC, EAC	TCO Displays 7.0, EPEAT Gold (US), TÜV Ergonomie geprüft (einschließlich ISO 9241-307), TÜV/GS, RCM, CE, CB, eTÜVus, FCC-B, kanadische ICES-003-B, TÜV/S, VCCI-B, EPA Energy Star, RoHS, WEEE, RoHS (China), CCC, EAC	TCO Displays 7.0, EPEAT Gold (US), TÜV Ergonomie geprüft (einschließlich ISO 9241-307), TÜV/GS, RCM, CE, CB, eTÜVus, FCC-B, kanadische ICES-003-B, TÜV/S, VCCI-B, EPA Energy Star, RoHS, WEEE, RoHS (China), CCC, EAC
Zubehör im Lieferumfang	AC-Anschlusskabel, Signalkabel (USB Typ C – USB Typ C), CD-ROM (PDF-Benutzerhandbuch), Kurzanleitung	AC-Anschlusskabel, Signalkabel (DisplayPort – DisplayPort), USB-3.0-Kabel, EIZO LCD Utility Disk (PDF-Benutzerhandbuch), Kurzanleitung	AC-Anschlusskabel, Signalkabel (DisplayPort – DisplayPort), USB-3.0-Kabel, EIZO LCD Utility Disk (PDF-Benutzerhandbuch), Kurzanleitung	AC-Anschlusskabel, Signalkabel (DisplayPort – DisplayPort), USB-3.0-Kabel, EIZO LCD Utility Disk (PDF-Benutzerhandbuch), Kurzanleitung
Garantie mit Vor-Ort-Austauschservice	5 Jahre**	5 Jahre**	5 Jahre**	5 Jahre**



	EV2451	EV2450	EV3237
Gehäusefarbe	Schwarz, Weiß	Lichtgrau, Schwarz, Weiß	Lichtgrau, Schwarz
Display	Typ: IPS Hintergrundbeleuchtung: LED Größe: 23,8"/60,4 cm (Diagonale 604 mm) Native Auflösung: 1.920×1.080 (Seitenverhältnis 16:9) Weitere Auflösungen: 1.600×1.200, 1.680×1.050, 1.280×1.024, 1.024×768, 800×600, 720×400, 640×480, Vollbild oder 1:1 Displaygröße (H×V): 527×296,5 mm Pixelabstand: 0,275×0,275 mm Bildschirmfarben: 16,77 Millionen aus einer Palette von 1,06 Milliarden Blickwinkel (H/V, typisch): 178°, 178° Helligkeit (typisch): 250 cd/m² Kontrastverhältnis (typisch): 1.000:1 Reaktionszeit (typisch): 5 ms (Grau zu Grau)	Typ: IPS Hintergrundbeleuchtung: LED Größe: 23,8"/60 cm (Diagonale 604 mm) Native Auflösung: 1.920×1.080 (Seitenverhältnis 16:9) Weitere Auflösungen: 1.680×1.050, 1.280×1.024, 1.024×768, 800×600, 720×400, 640×480, Vollbild oder 1:1 Displaygröße (H×V): 527×296,4 mm Pixelabstand: 0,2745×0,2745 mm Bildschirmfarben: 16,77 Millionen aus einer Palette von 1,06 Milliarden Blickwinkel (H/V, typisch): 178°, 178° Helligkeit (typisch): 250 cd/m² Kontrastverhältnis (typisch): 1.000:1 Reaktionszeit (typisch): 5 ms (Grau zu Grau)	Typ: IPS Hintergrundbeleuchtung: LED Größe: 31,5"/80 cm (Diagonale 799 mm) Native Auflösung: 3.840×2.160 (60 Hz, Seitenverhältnis 16:9), DVI/HDMI: 3.840×2.160 (30 Hz, Seitenverhältnis 16:9) Weitere Auflösungen: 2.560×1.440, 1.920×1.200, 1.600×1.200, 1.680×1.050, 1.280×1.024, 1.024×768, 800×600, 720×400, 640×480, Vollbild oder 1:1 Displaygröße (H×V): 696,9×392 mm Pixelabstand: 0,1815×0,1815 mm Bildschirmfarben: 16,77 Millionen aus einer Palette von 1,06 Milliarden Blickwinkel (H/V, typisch): 178°, 178° Helligkeit (typisch): 300 cd/m² Kontrastverhältnis (typisch): 1.000:1 Reaktionszeit (typisch): 5 ms (Grau zu Grau)
Video-signale	Eingänge: 1× DisplayPort (mit HDCP), 1× DVI-D, 24-polig (mit HDCP), 1× HDMI (mit HDCP), 1× DSub-Mini, 15-polig Digital (H, V): DVI: 31 – 68 kHz, 59 – 61 Hz DisplayPort: 31 – 68 kHz, 59 – 61 Hz HDMI: 15 – 68 kHz, 49 – 51 Hz und 59 – 61 Hz Analog (H, V): 31 – 81 kHz, 55 – 76 Hz Sync-Formate: Separat	Eingänge: 1× DisplayPort (mit HDCP), 1× DVI-D, 24-polig (mit HDCP), 1× HDMI (mit HDCP), 1× DSub-Mini, 15-polig Digital (H, V): DVI: 31 – 68 kHz, 59 – 61 Hz DisplayPort: 31 – 68 kHz, 59 – 61 Hz HDMI: 15 – 68 kHz, 49 – 61 Hz Analog (H, V): 31 – 81 kHz, 55 – 76 Hz Sync-Formate: Separat	Eingänge: 2× DisplayPort 1.2 (mit HDCP 1.x), 1× DVI-D, 24-polig (mit HDCP 1.x), 1× HDMI (mit HDCP 1.x) Digital (H, V): 31 – 134 kHz, 29 – 31 Hz und 59 – 61 Hz Analog (H, V): – Sync-Formate: –
USB	Funktion: USB-Hub, 1 Up- und 2 Downstream-Anschlüsse Standard: USB 3.0	Funktion: USB-Hub, 1 Up- und 2 Downstream-Anschlüsse Standard: USB 3.0	Funktion: USB-Hub, 1 Up- und 3 Downstream-Anschlüsse (1 USB-Battery-Charge-Anschluss) Standard: USB 3.0, USB BC 1.2
Audio	Lautsprecher: 1 W + 1 W Eingänge: 3,5-mm-Stereoklinkenbuchse Ausgänge: 3,5-mm-Kopfhörerbuchse	Lautsprecher: 1 W + 1 W Eingänge: 3,5-mm-Stereoklinkenbuchse Ausgänge: 3,5-mm-Kopfhörerbuchse	Lautsprecher: 1 W + 1 W Eingänge: 3,5-mm-Stereoklinkenbuchse Ausgänge: 3,5-mm-Kopfhörerbuchse
Stromversorgung	Leistungsbedarf: AC 100 – 120 V/200 – 240 V, 50/60 Hz Max. Energieverbrauch: 47 W Typ. Energieverbrauch: 13 W Stand-by/Netzschalter aus: Unter 0,3 W/0 W Energieeffizienzklasse: A++ Jährlicher Energieverbrauch: 19 kWh Power Management: VESA-DPM, DisplayPort Version 1.1a und DVI-DMPM	Leistungsbedarf: AC 100 – 120 V/200 – 240 V, 50/60 Hz Max. Energieverbrauch: 44 W Typ. Energieverbrauch: 11 W Stand-by/Netzschalter aus: Unter 0,3 W/0 W Energieeffizienzklasse: A+ Jährlicher Energieverbrauch: 25 kWh Power Management: VESA-DPM, DisplayPort Version 1.1a und DVI-DMPM	Leistungsbedarf: AC 100 – 120 V/200 – 240 V, 50/60 Hz Max. Energieverbrauch: 105 W Typ. Energieverbrauch: 30 W Stand-by/Netzschalter aus: Unter 0,5 W/0 W Energieeffizienzklasse: B Jährlicher Energieverbrauch: 74 kWh Power Management: VESA-DPM, DisplayPort Version 1.1a und DVI-DMPM
Features und Funktionen	Voreingestellte Modi: FineContrast (Paper, Movie, sRGB, DICOM, User 1, User 2) Auto-EcoView EcoView-Sense Look-Up-Table: 3 × 10 Overdrive Hoch- und Querformat Integriertes Netzteil Abnehmbarer Standfuß Plug & Play OSD-Sprachen: Chinesisch (traditionell und vereinfacht), Deutsch, Englisch, Französisch, Italienisch, Japanisch, Schwedisch, Spanisch	Voreingestellte Modi: FineContrast (Paper, Movie, sRGB, DICOM, User 1, User 2) Auto-EcoView EcoView-Sense Look-Up-Table: 3 × 10 Overdrive Hoch- und Querformat Integriertes Netzteil Abnehmbarer Standfuß Plug & Play OSD-Sprachen: Chinesisch (traditionell und vereinfacht), Deutsch, Englisch, Französisch, Italienisch, Japanisch, Schwedisch, Spanisch	Voreingestellte Modi: Farbmodus (Paper, Movie, sRGB, DICOM, User 1, User 2) Auto-EcoView EcoView-Sense Look-Up-Table: 3 × 10 Overdrive Hoch- und Querformat Integriertes Netzteil Abnehmbarer Standfuß Plug & Play OSD-Sprachen: Chinesisch (traditionell und vereinfacht), Deutsch, Englisch, Französisch, Italienisch, Japanisch, Schwedisch, Spanisch
Einstellungen	Über On-Screen-Display, Screen InStyle-Software* oder ScreenManager-Pro-Software* Helligkeit, Kontrast, Gamma, alle EcoView-Features, FineContrast, Farbtemperatur, Sättigung, Farbton, Overdrive, Bildgröße, Tonquelle, Glätten	Über On-Screen-Display, Screen InStyle-Software* oder ScreenManager-Pro-Software* Helligkeit, Kontrast, Gamma, alle EcoView-Features, FineContrast, Farbtemperatur, Sättigung, Farbton, Overdrive, Bildgröße, Tonquelle, Glätten	Über On-Screen-Display, Screen InStyle-Software* oder ScreenManager-Pro-Software* Helligkeit, Kontrast, Gamma, alle EcoView-Features, FineContrast, Farbtemperatur, Sättigung, Farbton, Overdrive, Bildgröße, Tonquelle, Super Resolution
Maße und Gewichte	Abmessungen (B×H×T): 537,7×322,7 – 495,4×190 mm Abmessungen (ohne Standfuß, B×H×T): 537,6×313,1×45,5 mm Nettogewicht: 5,5 kg Nettogewicht (ohne Standfuß): 3,5 kg Höhenverstellung: 172,7 mm Neigebereich: 35° nach oben, 5° nach unten Schwenken: 344° Drehen: 90° (im und gegen den Uhrzeigersinn) Befestigungslöcher (VESA-Standard): 100×100 mm	Abmessungen (B×H×T): 537,6×386 – 473,5×233 mm Abmessungen (ohne Standfuß, B×H×T): 537,6×317,6×47,9 mm Nettogewicht: 6,2 kg Nettogewicht (ohne Standfuß): 3,8 kg Höhenverstellung: 140 mm Neigebereich: 35° nach oben, 5° nach unten Schwenken: 344° Drehen: 90° (im und gegen den Uhrzeigersinn) Befestigungslöcher (VESA-Standard): 100×100 mm	Abmessungen (B×H×T): 731×439 – 578×245 mm Abmessungen (ohne Standfuß, B×H×T): 731×428×59,5 mm Nettogewicht: 10,6 kg Nettogewicht (ohne Standfuß): 7,8 kg Höhenverstellung: 139 mm Neigebereich: 35° nach oben, 5° nach unten Schwenken: 344° Drehen: 90° (im und gegen den Uhrzeigersinn) Befestigungslöcher (VESA-Standard): 100×100 mm
Zertifizierungen und Standards	TCO Displays 7.0, EPEAT Gold (US), TÜV Ergonomie geprüft (einschließlich ISO 9241-307), TÜV/GS, RCM, CE, CB, eTÜVus, FCC-B, kanadische ICES-003-B, TÜV/S, VCCI-B, EPA Energy Star, RoHS, WEEE, RoHS (China), CCC, EAC	TCO Displays 7.0, EPEAT Gold (US), TÜV Ergonomie geprüft (einschließlich ISO 9241-307), TÜV/GS, RCM, CE, CB, eTÜVus, FCC-B, kanadische ICES-003-B, TÜV/S, VCCI-B, EPA Energy Star, RoHS, WEEE, RoHS (China), CCC, EAC	TCO Displays 7.0, TÜV Ergonomie geprüft (einschließlich ISO 9241-307), TÜV/GS, RCM, CE, CB, eTÜVus, FCC-B, kanadische ICES-003-B, TÜV/S, VCCI-B, EPA Energy Star, RoHS, WEEE, RoHS (China), CCC, EAC
Zubehör im Lieferumfang	AC-Anschlusskabel, Signalkabel (DisplayPort – DisplayPort), USB-3.0-Kabel, EIZO LCD Utility Disk (PDF-Benutzerhandbuch), Kurzanleitung	AC-Anschlusskabel, Signalkabel (DisplayPort – DisplayPort), USB-3.0-Kabel, EIZO LCD Utility Disk (PDF-Benutzerhandbuch), Kurzanleitung	AC-Anschlusskabel, Signalkabel (DisplayPort – DisplayPort), USB-3.0-Kabel, EIZO LCD Utility Disk (PDF-Benutzerhandbuch), Kurzanleitung
Garantie mit Vor-Ort-Austauschservice	5 Jahre**	5 Jahre**	5 Jahre**

*Unterschiedlicher Funktionsumfang von On-Screen-Display und Software.
**Null-Pixelfehler-Garantie für vollständig leuchtende Sub-Pixel (Teilbitelmente ISO 9241-307).
Gültig: sechs Monate ab Kaufdatum.

TECHNISCHE DATEN



	EV2730Q	EV2416W	EV2316W	EV2216W
Gehäusefarbe	Lichtgrau, Schwarz	Lichtgrau, Schwarz	Lichtgrau, Schwarz	Lichtgrau, Schwarz
Display	Typ: IPS Hintergrundbeleuchtung: LED Größe: 26,5"/67 cm (Diagonale 672 mm) Native Auflösung: 1.920×1.200 (Seitenverhältnis 1:1) Weitere Auflösungen: 1.920×1.200, 1.600×1.200, 1.280×1.024, 1.024×768, 800×600, 720×400, Vollbild oder 1:1 Displaygröße (H×V): 475,7×475,7 mm Pixelabstand: 0,2478 mm Bildschirmfarben: 16,77 Millionen aus einer Palette von 1,06 Milliarden Blickwinkel (H/V, typisch): 178°, 178° Helligkeit (typisch): 300 cd/m² Kontrastverhältnis (typisch): 1.000:1 Reaktionszeit (typisch): 5 ms (Grau zu Grau)	Typ: TN Hintergrundbeleuchtung: LED Größe: 24,1"/61 cm (Diagonale 611 mm) Native Auflösung: 1.920×1.200 (Seitenverhältnis 16:10) Weitere Auflösungen: 1.600×1.200, 1.680×1.050, 1.280×1.024, 1.024×768, 800×600, 720×400, 640×480, Vollbild oder 1:1 Displaygröße (H×V): 518,4×324 mm Pixelabstand: 0,2270 mm Bildschirmfarben: 16,77 Millionen aus einer Palette von 1,06 Milliarden Blickwinkel (H/V, typisch): 170°, 160° Helligkeit (typisch): 250 cd/m² Kontrastverhältnis (typisch): 1.000:1 Reaktionszeit (typisch): 5 ms (Schwarz zu Weiß zu Schwarz)	Typ: TN Hintergrundbeleuchtung: LED Größe: 23"/58 cm (Diagonale 584 mm) Native Auflösung: 1.920×1.080 (Seitenverhältnis 16:9) Weitere Auflösungen: 1.680×1.050, 1.280×1.024, 1.024×768, 800×600, 720×400, 640×480, Vollbild oder 1:1 Displaygröße (H×V): 509,8×286,7 mm Pixelabstand: 0,2655 mm Bildschirmfarben: 16,77 Millionen aus einer Palette von 1,06 Milliarden Blickwinkel (H/V, typisch): 170°, 160° Helligkeit (typisch): 250 cd/m² Kontrastverhältnis (typisch): 1.000:1 Reaktionszeit (typisch): 5 ms (Schwarz zu Weiß zu Schwarz)	Typ: TN Hintergrundbeleuchtung: LED Größe: 22"/56 cm (Diagonale 558 mm) Native Auflösung: 1.680×1.050 (Seitenverhältnis 16:10) Weitere Auflösungen: 1.280×1.024, 1.024×768, 800×600, 720×400, 640×480, Vollbild oder 1:1 Displaygröße (H×V): 473,7×296,1 mm Pixelabstand: 0,282 mm Bildschirmfarben: 16,77 Millionen aus einer Palette von 1,06 Milliarden Blickwinkel (H/V, typisch): 170°, 160° Helligkeit (typisch): 250 cd/m² Kontrastverhältnis (typisch): 1.000:1 Reaktionszeit (typisch): 5 ms (Schwarz zu Weiß zu Schwarz)
Video-sig-nale	Eingänge: 1× DisplayPort, 1× DVI-D, 24-polig (mit HDCP) Digital (H, V): 31–127 kHz, 59–61 Hz (VGA-Text: 69–71 Hz, Single-Link: 29–31 Hz) Analog (H, V): – Sync-Formate: –	Eingänge: 1× DisplayPort (mit HDCP), 1× DVI-D, 24-polig (mit HDCP), 1× DSub-Mini, 15-polig Digital (H, V): 31–76 kHz, 59–61 Hz Analog (H, V): 31–76 kHz, 55–61 Hz Sync-Formate: Separat	Eingänge: 1× DisplayPort (mit HDCP), 1× DVI-D, 24-polig (mit HDCP), 1× DSub-Mini, 15-polig Digital (H, V): 31–67,5 kHz, 59–61 Hz, DVI: 31–68 kHz, 59–61 Hz Analog (H, V): 31–68 kHz, 55–61 Hz Sync-Formate: Separat	Eingänge: 1× DisplayPort (mit HDCP), 1× DVI-D, 24-polig (mit HDCP), 1× DSub-Mini, 15-polig Digital (H, V): 31–67,5 kHz, 59–61 Hz, DVI: 31–68 kHz, 59–61 Hz Analog (H, V): 31–68 kHz, 55–61 Hz Sync-Formate: Separat
USB	Funktion: 2 USB-Hub-Anschlüsse, 1 Upstream-Anschluss Standard: USB 2.0	Funktion: USB-Hub, 1 Up- und 2 Downstream-Anschlüsse Standard: USB 2.0	Funktion: USB-Hub, 1 Up- und 2 Downstream-Anschlüsse Standard: USB 2.0	Funktion: USB-Hub, 1 Up- und 2 Downstream-Anschlüsse Standard: USB 2.0
Audio	Lautsprecher: 1 W + 1 W Eingänge: 3,5-mm-Stereoklinkenbuchse Ausgänge: 3,5-mm-Kopfhörerbuchse	Lautsprecher: 1 W + 1 W Eingänge: 3,5-mm-Stereoklinkenbuchse Ausgänge: 3,5-mm-Kopfhörerbuchse	Lautsprecher: 1 W + 1 W Eingänge: 3,5-mm-Stereoklinkenbuchse Ausgänge: 3,5-mm-Kopfhörerbuchse	Lautsprecher: 1 W + 1 W Eingänge: 3,5-mm-Stereoklinkenbuchse Ausgänge: 3,5-mm-Kopfhörerbuchse
Stromver-sorgung	Leistungsbedarf: AC 100–240 V, 50/60 Hz Max. Energieverbrauch: 64 W Typ. Energieverbrauch: 25 W Stand-by/Netzschalter aus Power Management: Unter 0,5 W/0 W	Leistungsbedarf: AC 100–120 V/200–240 V, 50/60 Hz Max. Energieverbrauch: 45 W Typ. Energieverbrauch: 15 W Stand-by/Netzschalter aus Power Management: Unter 0,3 W/0 W	Leistungsbedarf: AC 100–120 V/200–240 V, 50/60 Hz Max. Energieverbrauch: 37 W Typ. Energieverbrauch: 10 W Stand-by/Netzschalter aus Power Management: Unter 0,3 W/0 W	Leistungsbedarf: AC 100–120 V/200–240 V, 50/60 Hz Max. Energieverbrauch: 39 W Typ. Energieverbrauch: 12 W Stand-by/Netzschalter aus Power Management: Unter 0,3 W/0 W
Features und Funktionen	Voreingestellte Modi: FineContrast (Paper, Movie, sRGB, User1, User2) Auto-EcoView EcoView-Sense Look-Up-Table: 3 × 10 Overdrive Hoch- und Querformat UpView Integriertes Netzteil Abnehmbarer Standfuß Plug & Play OSD-Sprachen: VESA DDC CI	Voreingestellte Modi: FineContrast (Paper, Movie, sRGB, User1, User2) Auto-EcoView EcoView-Sense Look-Up-Table: 3 × 10 Overdrive Hoch- und Querformat UpView Integriertes Netzteil Abnehmbarer Standfuß Plug & Play OSD-Sprachen: VESA DDC CI	Voreingestellte Modi: FineContrast (Paper, Movie, sRGB, User1, User2) Auto-EcoView EcoView-Sense Look-Up-Table: 3 × 10 Overdrive Hoch- und Querformat UpView Integriertes Netzteil Abnehmbarer Standfuß Plug & Play OSD-Sprachen: VESA DDC CI	Voreingestellte Modi: FineContrast (Paper, Movie, sRGB, User1, User2) Auto-EcoView EcoView-Sense Look-Up-Table: 3 × 10 Overdrive Hoch- und Querformat UpView Integriertes Netzteil Abnehmbarer Standfuß Plug & Play OSD-Sprachen: VESA DDC CI
Einstellun-gen	Über On-Screen-Display, Screen InStyle-Software* oder ScreenManager-Pro-Software* Helligkeit, Kontrast, Gamma, alle EcoView-Features, FineContrast, Farbtemperatur, Sättigung, Farbton, Overdrive, Bildgröße, Tonquelle, Glätten	Über On-Screen-Display, Screen InStyle-Software* oder ScreenManager-Pro-Software* Helligkeit, Kontrast, Gamma, alle EcoView-Features, FineContrast, Farbtemperatur, Sättigung, Farbton, Overdrive, Bildgröße, Tonquelle, Glätten	Über On-Screen-Display, Screen InStyle-Software* oder ScreenManager-Pro-Software* Helligkeit, Kontrast, Gamma, alle EcoView-Features, FineContrast, Farbtemperatur, Sättigung, Farbton, Overdrive, Bildgröße, Tonquelle, Glätten	Über On-Screen-Display, Screen InStyle-Software* oder ScreenManager-Pro-Software* Helligkeit, Kontrast, Gamma, alle EcoView-Features, FineContrast, Farbtemperatur, Sättigung, Farbton, Overdrive, Bildgröße, Glätten
Maße und Gewichte	Abmessungen (B×H×T): 497×512,5–613,5×245 mm Abmessungen (ohne Standfuß, B×H×T): 497×501,5×56 mm Nettogewicht: 7,1 kg Bruttogewicht (ohne Standfuß): 4,2 kg Höhenverstellung: 101 mm (maximal 141 mm) Neigebereich: 35° nach oben, 5° nach unten Schwenken: 344° Drehen: – Befestigungslöcher (VESA-Standard): 100×100 mm	Abmessungen (B×H×T): 552,5×368–499×233 mm Abmessungen (ohne Standfuß, B×H×T): 552,5×358×57 mm Nettogewicht: 6,1 kg Bruttogewicht (ohne Standfuß): 3,7 kg Höhenverstellung: 131 mm (maximal 140 mm) Neigebereich: 35° nach oben, 5° nach unten Schwenken: 344° Drehen: 90° Befestigungslöcher (VESA-Standard): 100×100 mm	Abmessungen (B×H×T): 540×368–478,5×233 mm Abmessungen (ohne Standfuß, B×H×T): 540×317,5×56 mm Nettogewicht: 5,4 kg Bruttogewicht (ohne Standfuß): 3,1 kg Höhenverstellung: 140 mm Neigebereich: 35° nach oben, 5° nach unten Schwenken: 344° Drehen: 90° Befestigungslöcher (VESA-Standard): 100×100 mm	Abmessungen (B×H×T): 500×368–483,1×233 mm Abmessungen (ohne Standfuß, B×H×T): 500×326,5×54 mm Nettogewicht: 5,6 kg Bruttogewicht (ohne Standfuß): 3,3 kg Höhenverstellung: 140 mm Neigebereich: 35° nach oben, 5° nach unten Schwenken: 35° nach oben, 0° nach unten Drehen: 90° Befestigungslöcher (VESA-Standard): 100×100 mm
Zertifizierungen und Standards	TCO Displays 6.0, EPEAT Gold (US), TÜV Ergonomie geprüft (einschließlich ISO 9241-307), TÜV/GS, RCM, CE, CB, cTUVus, FCC-B, kanadische ICES-003-B, TÜV/S, VCCI-B, EPA Energy Star, RoHS, WEEE, RoHS (China), CCC, EAC	TCO Displays 7.0, EPEAT Gold (US), TÜV Ergonomie geprüft (einschließlich ISO 9241-307), TÜV/GS, RCM, CE, CB, cTUVus, FCC-B, kanadische ICES-003-B, TÜV/S, VCCI-B, EPA Energy Star, RoHS, WEEE, RoHS (China), CCC, EAC	TCO Displays 7.0, EPEAT Gold (US), TÜV Ergonomie geprüft (einschließlich ISO 9241-307), TÜV/GS, RCM, CE, CB, cTUVus, FCC-B, kanadische ICES-003-B, TÜV/S, VCCI-B, EPA Energy Star, RoHS, WEEE, RoHS (China), CCC, EAC	TCO Displays 7.0, EPEAT Gold (US), TÜV Ergonomie geprüft (einschließlich ISO 9241-307), TÜV/GS, RCM, CE, CB, cTUVus, FCC-B, kanadische ICES-003-B, TÜV/S, VCCI-B, EPA Energy Star, RoHS, WEEE, RoHS (China), CCC, EAC
Zubehör im Lieferumfang	AC-Anschlusskabel, Signalkabel (DVI-D – DVI-D [Dual-Link-Unterstützung], DisplayPort – DisplayPort), EIZO LCD Utility Disk (PDF-Benutzerhandbuch, ScreenManager Pro für LCD [DDC/CI]), EIZO ScreenSlider-Software, Kurzanleitung	AC-Anschlusskabel, Signalkabel (DVI-D – DVI-D, DisplayPort – DisplayPort), EIZO LCD Utility Disk (PDF-Benutzerhandbuch, ScreenManager Pro für LCD [DDC/CI]), EIZO ScreenSlider-Software, Kurzanleitung	AC-Anschlusskabel, Signalkabel (DVI-D – DVI-D, DisplayPort – DisplayPort), EIZO LCD Utility Disk (PDF-Benutzerhandbuch, ScreenManager Pro für LCD [DDC/CI]), EIZO ScreenSlider-Software, Kurzanleitung	AC-Anschlusskabel, Signalkabel (DVI-D – DVI-D, DisplayPort – DisplayPort), EIZO LCD Utility Disk (PDF-Benutzerhandbuch, ScreenManager Pro für LCD [DDC/CI]), EIZO ScreenSlider-Software, Kurzanleitung
Garantie mit Vor-Ort-Austauschservice	5 Jahre**	5 Jahre	5 Jahre	5 Jahre

*Unterschiedlicher Funktionsumfang von On-Screen-Display und Software.
**Null-Pixelfehler-Garantie für vollständig leuchtende Sub-Pixel (Teilbildelemente ISO 9241-307).
Gültig: sechs Monate ab Kaufdatum.



	S2133	S1934	S1923	T2381W
Gehäusefarbe	Lichtgrau, Schwarz	Grau, Schwarz	Lichtgrau, Schwarz	Lichtgrau, Schwarz
Display	Typ: IPS Hintergrundbeleuchtung: LED Größe: 21,3"/54 cm (Diagonale 540 mm) Native Auflösung: 1.600×1.200 (Seitenverhältnis 4:3) Weitere Auflösungen: 1.280×1.024, 1.024×768, 800×600, 720×400, 640×480, Vollbild oder 1:1 Displaygröße (H×V): 432×324 mm Pixelabstand: 0,270 mm Bildschirmfarben: 16,77 Millionen aus einer Palette von 1,06 Milliarden Blickwinkel (H/V, typisch): 178°, 178° Helligkeit (typisch): 420 cd/m² Kontrastverhältnis (typisch): 1.500:1 Reaktionszeit (typisch): 6 ms (Grau zu Grau)	Typ: IPS Hintergrundbeleuchtung: LED Größe: 19"/48 cm (Diagonale 481 mm) Native Auflösung: 1.280×1.024 (Seitenverhältnis 5:4) Weitere Auflösungen: 1.024×768, 800×600, 720×400, 640×480, Vollbild Displaygröße (H×V): 374,8×299,8 mm Pixelabstand: 0,293 mm Bildschirmfarben: 16,77 Millionen aus einer Palette von 1,06 Milliarden Blickwinkel (H/V, typisch): 178°, 178° Helligkeit (typisch): 250 cd/m² Kontrastverhältnis (typisch): 1.000:1 Reaktionszeit (typisch): 14 ms (Grau zu Grau)	Typ: VA Hintergrundbeleuchtung: LED Größe: 19"/48 cm (Diagonale 481 mm) Native Auflösung: 1.280×1.024 (Seitenverhältnis 5:4) Weitere Auflösungen: 1.024×768, 800×600, 720×400, 640×480, Vollbild oder 1:1 Displaygröße (H×V): 376,3×301 mm Pixelabstand: 0,294 mm Bildschirmfarben: 16,77 Millionen aus einer Palette von 1,06 Milliarden Blickwinkel (H/V, typisch): 178°, 178° Helligkeit (typisch): 250 cd/m² Kontrastverhältnis (typisch): 2.000:1 Reaktionszeit (typisch): 20 ms (Schwarz zu Weiß zu Schwarz)	Typ: IPS Hintergrundbeleuchtung: LED Größe: 23"/58 cm (Diagonale 584 mm) Native Auflösung: 1.920×1.080 (Seitenverhältnis 16:9) Weitere Auflösungen: 1.280×1.024, 1.024×768, 800×600, 720×400, 640×480, Vollbild oder 1:1 Displaygröße (H×V): 509,1×306,5 mm Pixelabstand: 0,265 mm Bildschirmfarben: 16,77 Millionen aus einer Palette von 1,06 Milliarden Blickwinkel (H/V, typisch): 178°, 178° Helligkeit (typisch): 260 cd/m² Kontrastverhältnis (typisch): 1.000:1 Reaktionszeit (typisch): 6 ms (Grau zu Grau)
Touch-screens	Typ: – Kommunikationsprotokoll: – Lebensdauer des Touch-screens: – Oberflächenhärte: – Kompatible Betriebssysteme: –	–	–	Projizier-kapazitiv USB 50 Millionen Berührungen (mindestens) 5H Multi-Touch: Windows 10/8.1/8/7 (32 Bit, 64 Bit), Single-Touch: Windows XP (32 Bit)
Video-sig-nale	Eingänge: 1× DisplayPort (mit HDCP), 1× DVI-D, 24-polig (mit HDCP), 1× DSub-Mini, 15-polig Digital (H/V): 31–76 kHz, 59–61 Hz (VGA-Text: 69–71 Hz) Analog (H/V): 24–80 kHz, 49–76 Hz Sync-Formate: Separat, Composite	Eingänge: 1× DisplayPort (mit HDCP), 1× DVI-D, 24-polig (mit HDCP), 1× DSub-Mini, 15-polig Digital (H/V): 31–64 kHz, 59–61 Hz Analog (H/V): 31–64 kHz, 55–61 Hz Sync-Formate: Separat	Eingänge: 1× DVI-D, 24-polig (mit HDCP), 1× DSub-Mini, 15-polig Digital (H/V): 31–64 kHz, 59–61 Hz (VGA-Text: 69–71 Hz) Analog (H/V): 31–80 kHz, 50–75 Hz Sync-Formate: Separat, Sync auf Grün	Eingänge: 1× DisplayPort (mit HDCP), 1× DVI-D, 24-polig (mit HDCP), 1× DSub-Mini, 15-polig Digital (H/V): 31–68 kHz, 59–61 Hz (VGA-Text: 69–71 Hz) Analog (H/V): 31–81 kHz, 55–76 Hz Sync-Formate: Separat
USB	Funktion: USB-Hub, 1 Up- und 2 Downstream-Anschlüsse Standard: USB 2.0	–	–	1 Anschluss für Touch-Funktion, USB-Hub mit 2 Downstream-Anschlüssen USB 2.0
Audio	Lautsprecher: – Eingänge: – Ausgänge: –	0,5 W + 0,5 W 3,5-mm-Stereoklinkenbuchse 3,5-mm-Kopfhörerbuchse	0,5 W + 0,5 W 3,5-mm-Stereoklinkenbuchse 3,5-mm-Kopfhörerbuchse	1 W + 1 W 3,5-mm-Stereoklinkenbuchse 3,5-mm-Kopfhörerbuchse
Stromver-sorgung	Leistungsbedarf: AC 100–120 V/200–240 V, 50/60 Hz Max. Energieverbrauch: 45 W Typ. Energieverbrauch: 13 W Stand-by/Netzschalter aus Power Management: Unter 0,5 W	AC 100–120 V/200–240 V, 50/60 Hz 21 W 9 W Unter 0,5 W	AC 100–120 V/200–240 V, 50/60 Hz 41 W 16 W Unter 0,5 W	AC 100–120 V/200–240 V, 50/60 Hz 56 W 18 W Unter 0,5 W/0 W
Features und Funktionen	Voreingestellte Modi: FineContrast (Paper, Movie, sRGB, User1, User2) Auto-EcoView Look-Up-Table: 3 × 10 Overdrive Hoch- und Querformat Integriertes Netzteil Abnehmbarer Standfuß Plug & Play OSD-Sprachen: VESA DDC CI	Voreingestellte Modi: FineContrast (Paper, sRGB, User1, User2, DICOM) Auto-EcoView Look-Up-Table: 3 × 10 Overdrive Hoch- und Querformat Integriertes Netzteil Abnehmbarer Standfuß Plug & Play OSD-Sprachen: VESA DDC CI	Voreingestellte Modi: FineContrast (Text, sRGB, EyeCare, Paper, Custom) Auto-EcoView Look-Up-Table: 3 × 10 Overdrive Hoch- und Querformat Integriertes Netzteil Abnehmbarer Standfuß Plug & Play OSD-Sprachen: VESA DDC CI	Voreingestellte Modi: FineContrast (Paper, Movie, sRGB, User1, User2) Auto-EcoView Look-Up-Table: 3 × 10 Overdrive Hoch- und Querformat Integriertes Netzteil Abnehmbarer Standfuß Plug & Play OSD-Sprachen: VESA DDC CI
Einstellun-gen	Über On-Screen-Display, Screen InStyle-Software* oder ScreenManager-Pro-Software* Helligkeit, Kontrast, Gamma, alle EcoView-Features, FineContrast, Farbtemperatur, Sättigung, Farbton, Overdrive, Bildgröße, Glätten	Über On-Screen-Display, Screen InStyle-Software* oder ScreenManager-Pro-Software* Helligkeit, Kontrast, Gamma, alle EcoView-Features, FineContrast, Farbtemperatur, Sättigung, Farbton, Overdrive, Bildgröße, Glätten	Über On-Screen-Display, Screen InStyle-Software* oder ScreenManager-Pro-Software* Helligkeit, Kontrast, Gamma, alle EcoView-Features, FineContrast, Farbtemperatur, Sättigung, Farbton, Overdrive, Bildgröße, Glätten	Über On-Screen-Display, Screen InStyle-Software* oder ScreenManager-Pro-Software* Helligkeit, Kontrast, Gamma, alle EcoView-Features, FineContrast, Farbtemperatur, Sättigung, Farbton, Overdrive, Bildgröße, Glätten
Maße und Gewichte	Abmessungen (B×H×T): 465×453–535×208,5 mm Abmessungen (ohne Standfuß, B×H×T): 465×361×64 mm Nettogewicht: 8,6 kg Bruttogewicht (ohne Standfuß): 5,6 kg Höhenverstellung: 82 mm Neigebereich: 40° nach oben, 0° nach unten Schwenken: 35° nach rechts, 35° nach links Drehen: 90° Befestigungslöcher (VESA-Standard): 100×100 mm	405×406,5–506,5×205 mm 405×334×61,5 mm 5,6 kg 3,8 kg 100 mm 30° nach oben, 0° nach unten 35° nach rechts, 35° nach links 90° 100×100 mm	405×406,5–506,5×205 mm 405×334×61,5 mm 6 kg 4,2 kg 100 mm 30° nach oben, 0° nach unten 35° nach rechts, 35° nach links 90° 100×100 mm	556,7×143,9–360,7×89–401,3 mm 556,7×339,2×54 mm 6,6 kg 6 kg – 15–70° – – 100×100 mm
Zertifizierungen und Standards	TCO Displays 7.0, EPEAT Gold (US), TÜV Ergonomie geprüft (einschließlich ISO 9241-307), TÜV/GS, RCM, CE, CB, cTUVus, FCC-B, kanadische ICES-003-B, TÜV/S, VCCI-B, EPA Energy Star, RoHS, WEEE, RoHS (China), CCC, EAC	TCO Displays 7.0, EPEAT Gold (US), TÜV Ergonomie geprüft (einschließlich ISO 9241-307), TÜV/GS, RCM, CE, CB, cTUVus, FCC-B, kanadische ICES-003-B, TÜV/S, VCCI-B, EPA Energy Star, RoHS, WEEE, RoHS (China), CCC, EAC	TÜV Ergonomie geprüft (einschließlich ISO 9241-307), TÜV/GS, RCM, CE, CB, cTUVus, FCC-B, kanadische ICES-003-B, TÜV/S, VCCI-B, EPA Energy Star, RoHS, WEEE, RoHS (China), CCC, EAC	RCM, CE, CB, cTUVus, FCC-B, kanadische ICES-003-B, VCCI-B, RoHS, WEEE, CCC, EAC
Zubehör im Lieferumfang	AC-Anschlusskabel, Signalkabel (DVI-D – DVI-D, DSub – DSub), USB-Kabel, EIZO LCD Utility Disk (PDF-Benutzerhandbuch, ScreenManager Pro für LCD [DDC/CI]), EIZO ScreenSlider-Software	AC-Anschlusskabel, Signalkabel (DVI-D – DSub, DVI-D – DVI-D), Audiokabel, Kurzanleitung, CD-ROM (PDF-Benutzerhandbuch, ScreenManager Pro für LCD [DDC/CI])	AC-Anschlusskabel, Signalkabel (DSub – DSub, DVI-D – DVI-D), Audiokabel, Kurzanleitung, CD-ROM (PDF-Benutzerhandbuch, ScreenManager Pro für LCD [DDC/CI]), EIZO ScreenSlider-Software, 4 Schrauben für die optionale Montage	AC-Anschlusskabel, Signalkabel (DVI-D – DVI-D, DSub – DSub), USB-Kabel, Audiokabel, Reinigungstuch, EIZO LCD Utility Disk (PDF-Benutzerhandbuch, [DDC/CI]), EIZO ScreenSlider-Software, Touchscreen-Treiber für Windows XP, Abdeckung, Kurzanleitung
Garantie mit Vor-Ort-Austauschservice	5 Jahre	5 Jahre	5 Jahre	3 Jahre

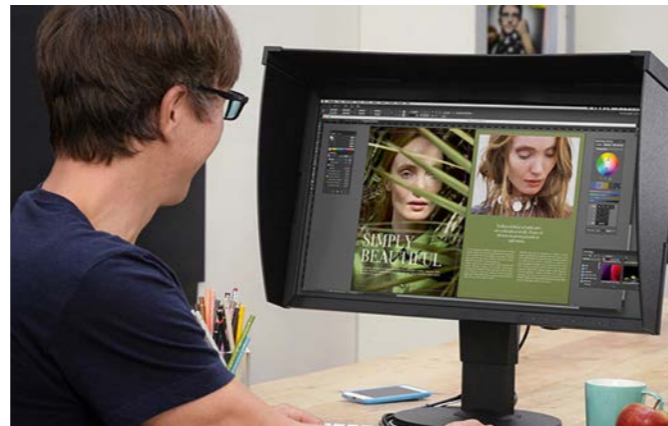
*Unterschiedlicher Funktionsumfang von On-Screen-Display und Software.

SPEZIALISTEN IN JEDER BRANCHE

EIZO bietet Monitore für die unterschiedlichsten Branchen und Einsatzgebiete. Auf den vorangegangenen Seiten haben wir Ihnen unsere FlexScan-Monitore mit ihren speziellen Fähigkeiten für den Einsatz im Büro, aber auch in Schulen oder zu Hause vorgestellt. Andere Arbeitsbereiche wiederum erfordern ganz andere Spezialisierungen. Sehen Sie hier unsere weiteren Experten aus der Gesamtrange der EIZO Monitore.

ColorEdge

Die ColorEdge-Serie wurde eigens für die hohen Ansprüche kreativer Anwender entwickelt, die an Fotos, Filmen und Grafiken arbeiten. Die Monitore gewährleisten durch Farbmanagement und intelligente Softwarelösungen eine präzise Farbwiedergabe und Zuverlässigkeit, sodass der Kreativität von Nutzern keine Grenzen gesetzt sind.



FORIS

FORIS ist die Monitorreihe von EIZO, die besonders für Gaming oder das Abspielen von Videos geeignet ist. Mit einzigartigen Funktionen wie Benachrichtigungen, sobald Ihr Smartphone einen Anruf oder eine Nachricht empfängt, steigert FORIS das Nutzererlebnis seiner Besitzer.



CuratOR und RadiForce

EIZO bietet mit CuratOR Komplettlösungen für den integrierten OP, die interventionelle Radiologie und den Kontrollraum. Die medizinischen Monitore der RadiForce-Reihe können medizinische Abbildungen mithilfe fortschrittlicher Technologie und einzigartiger Funktionen präzise darstellen.



DuraVision

Die leistungsstarken und zuverlässigen DuraVision-Monitore sind bestens für den 24-Stunden-Einsatz geeignet und kommen in maritimen und industriellen Umgebungen sowie in Sicherheits- und Überwachungssystemen zum Einsatz. Die Monitore lassen sich flexibel konfigurieren und eignen sich deshalb für eine Vielzahl von Anwendungsgebieten.



Raptor und Re/Vue

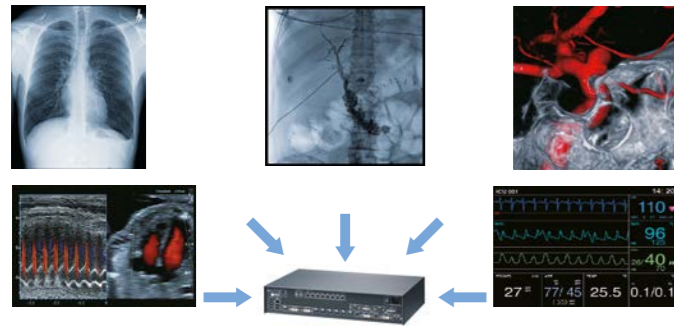
EIZO bietet die branchenweit umfassendste Auswahl an Monitoren, Aufnahme- und Streaminglösungen sowie Grafikkarten für Flugsicherungszentralen, Tower sowie Trainings- und Simulationseinrichtungen. Die zahlreichen Konfigurationsmöglichkeiten werden den Anforderungen jeder Installation gerecht.



Wir arbeiten nicht nur mit absolut hochwertigen Komponenten, sondern bieten zudem auch Lösungen mit innovativen Technologien.

Videomanagementlösungen

Der Large Monitor Manager von EIZO erfasst Videoaufnahmen aus unterschiedlichen Quellen und gibt diese auf einem großen Bildschirm aus. Das Layout der Darstellung lässt sich je nach Präferenz und Arbeitsumgebung des Anwenders flexibel anpassen.



Verbesserte Sichtbarkeit

Der Visibility-Optimizer für verbesserte Sichtbarkeit sorgt mit drei Funktionen für eine klarere Bildwiedergabe in Sicherheitsumgebungen. Die Defog-Funktion optimiert Bilder, die aufgrund von Nebel oder Schnee unscharf sind. Low-Light Correction erkennt dunkle Bereiche auf dem Bildschirm und passt die Helligkeit einzelner Pixel entsprechend an. Smart Resolution sorgt dafür, dass bei der Korrektur unscharfer Bilder der Rauscheffekt nicht verstärkt wird.



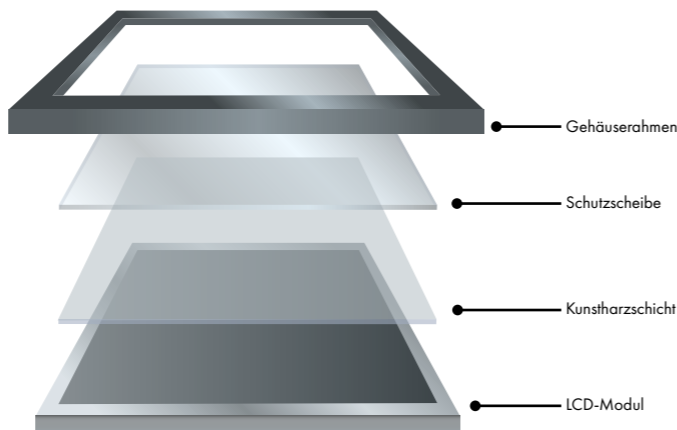
IP-Decoder-Monitore

Die IP-Lösungen von EIZO ermöglichen den computerlosen Anschluss mehrerer IP-Kameras für ein effizientes Videomanagement in Sicherheits- und Überwachungs Umgebungen.



Hauseigenes Optical Bonding

EIZO verfügt über eine hauseigene Produktionslinie für Optical Bonding. So können wir den vielfältigen Anforderungen verschiedener Spezialmärkte gerecht werden und dabei stets höchste Produktqualität gewährleisten.



Seit fast fünf Jahrzehnten setzt EIZO weltweit Maßstäbe in puncto Bildqualität, Ergonomie, Langlebigkeit und Umweltbewusstsein. Wir entwickeln unsere Produkte ständig weiter und geben in unserem perfektionierten Fertigungsprozess keinen einzigen wichtigen Arbeitsschritt aus der Hand.

Forschung und Entwicklung

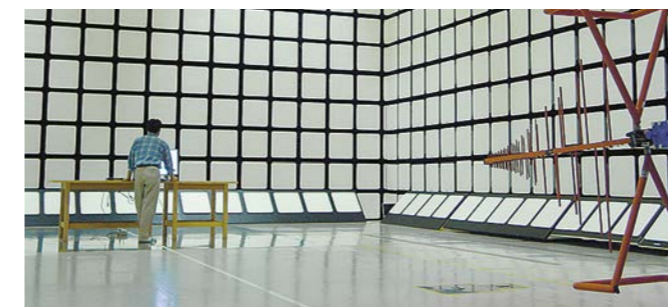
Dank unserer einzigartigen Forschungs- und Entwicklungsabteilung sind wir in der Lage, zukunftsweisende Technologien zu entwickeln und optimal in unsere Produkte zu integrieren.

Produktion

Wir fertigen unsere Produkte selbst und verbinden dabei modernste maschinelle Fertigungstechniken und sorgfältigste Handarbeit miteinander. Denn nur so sind wir in der Lage, die hohe Fertigungsqualität unserer Produkte zu gewährleisten.

Qualitätskontrolle

In unseren eigenen Messräumen stellen wir sicher, dass unsere Monitore einerseits unempfindlich gegenüber elektromagnetischen Interferenzen sind, andererseits keine störenden Signale aussenden und zudem internationale Vorschriften einhalten. In unseren Langlebigkeitstests überprüfen wir regelmäßig die Bildqualität unserer Monitore, die dabei über Tausende von Stunden eingeschaltet bleiben.



Branchenspezifische Lösungen

Da EIZO Monitore in unterschiedlichsten Bereichen und verschiedensten Märkten zum Einsatz kommen, bieten wir umfangreiche, hoch spezialisierte Lösungen für das jeweilige Einsatzgebiet. Dazu gehören auch sensible Bereiche wie Schiffssteuerung und Luftverkehrskontrolle.

Weltweite Präsenz

Aufgrund ihrer außerordentlichen Bildqualität und Zuverlässigkeit werden EIZO Monitore weltweit geschätzt und in den verschiedensten Branchen und Einsatzgebieten eingesetzt. Neben dem Hauptsitz im japanischen Hakusan ist EIZO daher heute in mehr als 80 Ländern durch Niederlassungen und exklusive Vertriebspartner vertreten.

**Fünf Jahre Garantie.
Null Sorgen.**

Aufgrund stetiger Forschung, Weiterentwicklung und penibler Qualitätskontrollen kann EIZO auf die meisten Modelle eine 5-Jahres-Garantie inklusive Vor-Ort-Austauschservice bieten. Bis zu drei Jahre mehr als üblich. Für Sie bedeutet das höchste Investitionssicherheit und eine geringere TCO (Total Cost of Ownership). Denn selbst bei einem höheren Anschaffungspreis sind die Investitions- und Betriebskosten mit einem EIZO geringer, da der Kaufzyklus bedeutend länger ist und weniger Reparaturen anfallen.



EIZO Europe GmbH – Germany
Helmut-Grashoff-Str. 18
41179 Mönchengladbach
Phone: +49 2161 8210-0
www.eizo.de

EIZO Austria GmbH – Austria, Hungary, Romania & Bulgaria
Pfarrgasse 87
1230 Wien
Phone: +43 1 6152886-10
www.eizo.at, www.eizo.hu

EIZO Europe GmbH – Belgium & Luxembourg
Antwerpsesteenweg 22
2860 Sint-Katelijne-Waver (Mechelen)
Phone: +32 15 645511
www.eizo.be

EIZO Europe GmbH – Czech Republic & Slovakia
Meteor Centre Office Park "B"
Sokolovská 100/94
186 00 Praha 8
Phone: +420 222 319 714
www.eizo.cz, www.eizomonitor.sk

EIZO Europe GmbH – Succursale per l'Italia
Via Torino, 3/5
20814 – Varedo (MB)
Phone: +39 0362 1695250
www.eizo.it

EIZO Europe GmbH – The Netherlands
Dr. Holtropaan 38
5652 XR Eindhoven
Phone: +31 40 7600-360
www.eizo.nl

